

## İçindekiler

<b>İlk adımlar</b>	<b>2</b>
Hoş geldiniz	2
Germersheim bölgesi hakkında ilginç gerçekler	3
Bir bakışta ilçe yönetimi	6
Integreat Hakkında	9
Vatandaş ofisleri / Vatandaş hizmetleri	12
Vatandaş istişaresi	21
Şehir planları ve haritaları	21

## İlk adımlar

### Hoş geldiniz

Sevgili yurttaşlarım,

Bölgemize hoş geldiniz.

Integreat uygulamamızda sizin için birçok bilgi topladık. Uygulamamız ilçedeki herkes için tasarlanmıştır. Yeni sakinlerin ve göçmenlerin yollarını hızlı bir şekilde bulmalarına yardımcı olur. Bununla birlikte, danışmanlık çalışmalarınızda da size destek olabilir. Ya da sadece kendi bilgi arayışınızda size yardımcı olabilir.

Integreat uygulaması, bölgedeki ilk adımlarınızda size yardımcı olacaktır. Uygulamamızda ayrıca yasal konular, eğitim, sağlık, boş zaman ve çok daha fazlası hakkında bilgi bulabilirsiniz. Ayrıca kişiler, irtibat kişileri ve çok sayıda teklif ve ipucu da topluyoruz. Ve halihazırda on üç farklı dilde mevcuttur.

Integreat uygulamasını sürekli güncelliyoruz ve her zaman geliştirmeye çalışıyoruz. Herhangi bir öneriniz veya düzeltmeniz var mı? O zaman geri bildirim fonksiyonu aracılığıyla ya da telefon veya e-posta yoluyla sizden haber bekliyoruz.

İçeriğimizde basit bir dil kullanmaya gayret ediyoruz. Okunabilirliği artırmak için bazı durumlarda cinsiyet ayrımı gözetmeyen ifadeler kullanmıyoruz.

Bu uygulamayı, Gernersheim bölgemize ve günlük yaşamınıza alışmanıza yardımcı olmak için kullanabileceğimizi umuyoruz.

İyi bir başlangıç yapmanızı dileriz.

Sizin





Martin Brandl  
Landrat des Kreis Germersheim

Christoph Buttweiler  
Erster Kreisbeigeordneter

### Germersheim bölgesi hakkında ilginç gerçekler

■ [Germersheim](#) bölgesi Rheinland-Pfalz eyaletinin güney doğusunda yer almaktadır. Ren, Baden-Württemberg ile doğu sınırını oluşturur, güneyde Lauter, Alsas/Fransa ile sınırdır.

Elverişli konumu, ■ [Rhine-Neckar Metropolitan](#) Bölgesi ve sınır ötesi bölge ■ [Pamina Eurodistrict](#) ve ■ [Karlsruhe Teknoloji Bölgesine](#) yakınlığı sayesinde iyi altyapı, ekonomi ve turizm yapıları gelişmiş olan bölge, çeşitli bir eğitim ortamında birçok konum avantajı sunmaktadır. Ayrıca eğlence ve eğlence için keşfedilecek birçok teklif ve ilginç ve güzel yerler vardır.

■ Tarih, doğa, ekonomi, tarım ve ormancılık, turizm hakkında [daha fazla bilgi](#) .

Toplam 31 belediye ile ilçeye bağlı altı belediye ve iki ilde yaklaşık 130.000 kişi yaşamaktadır. İlçenin yüz ölçümü yaklaşık 465 km<sup>2</sup>'dir.



**En kalabalık iki şehir:**

**1. ■ [Germersheim şehri](#)**

Burada yaklaşık 20.798 kişi yaşamaktadır ve [Germersheim bölgesinin](#) ■ [ilçe yönetimi de burada bulunmaktadır.](#)

**2. ■ [Wörth şehri](#)**

ilçenin güneyinde yer alır, nüfusu 18.120 civarındadır.

**Birliğe ait yerel topluluklar ve kasabalar şunlardır (nüfus sayısı):**

### 3. ■ Bellheim Belediyesi

- Bellheim\* (8.682)
- Knittelsheim (1.065)
- Ottersheim (1.825)
- Zeiskam (2.215)

### 4 ■ Hagenbach Belediyesi

- Berg (2.020)
- Hagenbach, Şehri\* (5.444)
- Neuburg (2.555)
- Scheibenhardt (620)

### 5 ■ Jockgrim Belediyesi

- Hatzenbühl (2.832)
- Jockgrim\* (7.407)
- Neupotz (1.921)
- Rheinzabern (5.001)

### 6 ■ Kandel Belediyesi

- Erlenbach (705)
- Freckenfeld (1.586)
- Kandel, Şehri\* (9.034)
- Minfeld (1.693)
- Steinweiler (1.954)
- Vollmersweiler (198)
- Winden (1.092)

### 7. ■ Lingenfeld Belediyesi

- Freisbach (1.146)
- Lingensfeld\* (5.758)
- Lustadt (3.406)
- Schwegenheim (3.056)
- Weingarten (1.878)
- Westheim (1.796)

### 8. ■ Rülzheim Belediyesi

- Hördt (2.596)
- Kuhardt (1.857)

- Leimersheim (2.556)
- Rülzheim\* (8.197)

\* Belediye yönetiminin merkezi

## Bir bakışta ilçe yönetimi

Bölge idaresi, bir bölgenin idaresidir. Bir kamu otoritesidir.

İki işlevi vardır:

- **Yerel özerk yönetim** olarak: Belediyeler içinde kendi karar verebileceği kendi görevleri vardır. Ancak, mevcut yasalara uymak zorundadır
- Bir **alt devlet idari makamı** olarak: Devlet tarafından kendisine verilen görevleri vardır

Bölge idaresinin zorunlu ve gönüllü görevleri vardır.

Bir bölge yönetiminin tipik görevleri şunlardır

- Gençlik refahı
- Sağlık hizmetleri
- Ortaöğretim okulları için okul yetkilisi olarak işlev görür
- İlçe düzeyinde yerel toplu taşıma
- atık yönetimi
- İlçe ağında yol yapımı ve bakımı
- Veteriner izleme (veterinerlik ofisi)
- Gıda izleme (halk sağlığı departmanı)
- Tehlike önleme ve afet kontrolü
- Bina denetimi
- Doğa koruma
- Yabancılar İşleri
- Ehliyet konuları (motorlu taşıtlar)

## Bölge idaresi nasıl örgütlenmiştir?

Bölge idaresi departmanlar, ofisler ve uzman hizmetler şeklinde örgütlenmiştir. Bunların çeşitli sorumlulukları vardır. Görevlerinin çoğu, uymaları gereken son teslim tarihlerine bağlıdır. Buna ek olarak, belirli süreçler için genellikle sabit prosedürler vardır.

Departmanlara genel bir bakışı [burada](#)  veya bu sayfanın altında bulabilirsiniz


## Bölge idaresinin başında kim bulunur?

İlçe yönetiminin başı ilçe yöneticisidir. Her ilçenin ayrıca iki veya üç ilçe meclis üyesi vardır. Birinci bölge meclis üyesi, bölge yöneticisinin katılamaması durumunda onun genel vekilidir.

## Bir bölge yöneticisinin görevleri nelerdir?


- Günlük işleri o yürütür,

- bölgeyi dışarıda temsil eder ve
- İlçe meclisinin kararlarının uygulanmasını sağlar.

 **Martin Brandl** , 9 Haziran 2024 tarihinde Germersheim Bölgesi için **Bölge Yöneticisi** olarak seçilmiştir. Kendisi 01 Aralık 2024 tarihinde göreve başlamıştır. Rheinland-Pfalz'da bölge yöneticisi sekiz yıllık bir süre için doğrudan vatandaşlar tarafından seçilir.

### **İlçe meclis üyelerinin görevleri nelerdir?**

İlçe meclis üyeleri genellikle ilçe yönetimindeki iş alanlarının başındadır. Daha sonra ilçe yöneticisinin daimi temsilcileridirler. İlçe meclisi ve komitelerinin toplantılarına katılabilirler. Eğer başkan değilse orada danışmanlık yapabilirler.

İlçe meclis üyelerine ilişkin genel bilgileri  [adresinde](#) bulabilirsiniz.


### **Bölge konseyi nedir ve ne iş yapar?**

İlçe meclisi ana idari organdır. İlçe sakinlerini temsil eder. İlçedeki bir belediye veya kasabanın düzenleyemediği alanlardan sorumludur. İlçe meclisi 46 seçilmiş üyeden oluşur. İlçe yöneticisi konseyin başkanıdır.

Bölge konseyinin spesifik olarak aşağıdaki görevleri vardır:

- temel kararlar alır,
- tüzük çıkarır,
- ilçenin stratejik yönünü belirler

İlçe meclisi üyeleri, ilçe vatandaşları tarafından beş yıllık bir süre için seçilir. Üyeler çeşitli siyasi gruplara (partilere) mensuptur. Son seçim 9 Haziran 2024 tarihinde gerçekleşmiştir.

İlçe meclisi üyelerinin listesine  [adresinden](#) ulaşabilirsiniz.

### **Bölge komiteleri nelerdir?**

Bölge konseyi, belirli sorumluluk alanları için komiteler oluşturabilir. Bu komiteler karar hazırlayabilir veya nihai karara katkıda bulunabilir. Komiteler ya sadece ilçe meclisi üyelerinden ya da ilçe meclisi üyeleri ve diğer seçilmiş vatandaşlardan oluşur.

Bölge komitelerine genel bir bakışı  [adresinde](#) bulabilirsiniz.

### **Bölge idaresi ve bölge için para nereden geliyor?**

Bölge idaresinin kullanabileceği paraya bütçe denir. Bu bütçe her zaman bir veya daha fazla yıl için planlanır. Buna ilçe meclisi karar vermek zorundadır.

Bütçe esas olarak belediyelerin bölge idaresine ödediği bölge vergisi ile finanse edilir. Buna ek olarak, belirli hizmetler için ücretler ve katkılar, önemli tahsisler, hibeler - belirli bir amaca bağlı - ve diğer gelirler vardır.

Bölge idaresi bütçesinde bu hususlara dikkat etmelidir:

- Bütünlük
- Açıklık

- ekonomik verimlilik
- Ekonomi

Bölge yönetimini denetleyen çeşitli organlar vardır. Bazıları bölge idaresi içinde, bazıları da dışındadır. Bölge yönetiminin yönergelerine uymasını sağlarlar.

### **İlçe idaresinde kimler çalışır?**

İlçe yönetimindeki personel şunlardan oluşur

- Devlet memurları (memurlar)
- toplu sözleşmeler kapsamındaki çalışanlar (maaşlı çalışanlar)

İlçe yönetiminde çalışan kişiler bunlara uymak zorundadır:

- Yasal düzenlemelere uymak
- Talimatlara bağlı olmak
- Tarafsızlık
- Tarafsızlık
- Gizlilik

### **Bölge idaresini nerede bulabilirim?**

İlçe idaresi ilçenin çeşitli yerlerinde bulunmaktadır. Ana bina ve çeşitli şube ofisleri bulunmaktadır.

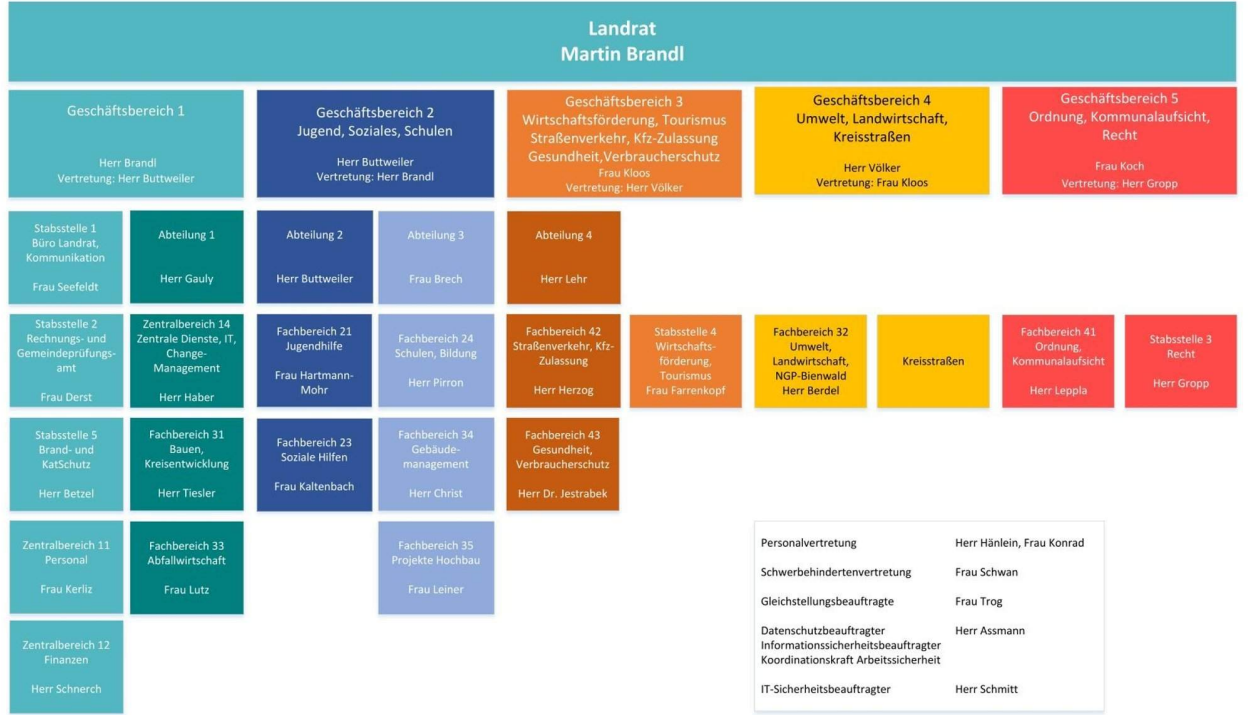
Çeşitli konumlara ve hangi ofislerin orada bulunduğuna dair bir genel bakışı [adresinde](#) bulabilirsiniz.

### **İlçe idaresi ile ilçeye bağlı belediyeler arasındaki ilişki nedir?**

İlçe idaresi, belediyenin kendi başına yapamayacağı görevleri üstlenir. Ya da ekonomik olarak yerine getiremedikleri. İlçe yönetimi, yasaların öngörmesi halinde, teknik ve organizasyonel konularda belediyelere destek verir.

İlçeye bağlı belde ve belediyeleri [burada](#) bulabilirsiniz

## Verwaltungsgliederungsplan



### Integreat Hakkında

Integreat uygulaması, GERMERSHEIM ilçesinin tüm sakinlerini günlük yaşamlarında desteklemek için tasarlanmıştır.

- GERMERSHEIM'da yeni misiniz?
- Uzun süredir burada yaşıyorsunuz ama aslında başka bir ülkeden mi geliyorsunuz?
- Danışmanlık alanında mı çalışıyorsunuz?
- **Ve** sorularınız mı var?

O zaman Integreat size destek olabilir. Ve sorularınızı yanıtlayabilir. Burada bölge hakkında önemli adresler ve bilgiler bulacaksınız. Ve yolunuzu bulmanıza yardımcı olacak ipuçları ve püf noktaları. Çeşitli konular için irtibat kişileri de listelenmiştir.

Integreat uygulaması birçok farklı konuya ayrılmıştır.

- Almanya'ya ilk gelişinizde yardımcı olur
- GERMERSHEIM bölgesindeki konut ve günlük yaşam hakkında bilgi sağlar
- Uygulamada boş zaman, kültür ve spor için teklifler bulacaksınız

Bilgiler ve boş zaman etkinlikleri sık sık değişmektedir. Bu yüzden onları sürekli güncelliyoruz. "Etkinlikler" bölümünde de sık sık yeni bir şeyler oluyor. Bu yüzden zaman zaman tekrar kontrol etmekten çekinmeyin.



### Şu anda internet erişiminiz yok mu?

Bu bir sorun deęil. Uygulama çevrimdışı olarak da kullanılabilir. Kendini otomatik olarak günceller. Cep telefonunuz, bilgisayarınız veya dizüstü bilgisayarınız tekrar çevrimiçi olur olmaz.

Integreat uygulamasını kullanabilirsiniz:

- çevrimiçi ve çevrimdışı
- 15 dilde
- bilgisayarınızda, akıllı telefonunuzda veya iPad'inizde

Akıllı telefonunuza yüklemek için mobil sürüm:


-  [Google Play](#)
-  [App Store](#)



**Uygulama için QR kodu**

## **Kullanım hakkında not**

İçerięi derlemek için çok çaba sarf ettik. Bununla birlikte, hatalar meydana gelebilir. Herhangi bir şey fark ederseniz, lütfen bize bildirin.

Integreat uygulamasının içeriğini güncel tutmak istiyoruz. Bu nedenle yorumlarınızı veya deęişiklik önerilerinizi bekliyoruz. Uygulama hakkında herhangi bir sorunuz veya öneriniz varsa, lütfen bizimle şu adresten iletişime geçin:  [integreat@kreis-germersheim.de](mailto:integreat@kreis-germersheim.de)

Lütfen dikkat: Bu uygulamanın içerięi, hizmetler veya teklifler için yasal bir hak teşkil etmez. Yetkili makamların veya mahkemelerin kararları belirleyicidir.

## **Basın Bültenleri**


## Integreat uygulamasının onuncu yılı - Germersheim bölgesinde göçmenlere başarılı destek (11 Mart 2026)

Germersheim bölgesi, on yıldır entegrasyon çalışmalarında "Integreat" uygulamasını kullanıyor. Platform, Almanya'nın önde gelen dijital entegrasyon çözümü olarak kendini kanıtladı. 2024 yılında Integreat, Almanya genelinde 4,3 milyon kez erişildi ve bu, hizmetin ne kadar iyi karşılandığının güçlü bir göstergesidir. Platform, Germersheim bölgesinde de büyük popülerlik kazanmıştır: Yalnızca geçen yıl yaklaşık 120.000 kez erişilen platform, bölgedeki entegrasyon çalışmalarını desteklemek ve kolaylaştırmak için önemli bir katkı sağlamıştır.

Germersheim bölgesinde Integreat

Integreat uygulaması, Germersheim bölgesine yeni gelen göçmenlere Almanca kursları, iş olanakları, sağlık hizmetleri ve bölgesel danışmanlık hizmetleri gibi konularda önemli bilgiler sunuyor. İçerikler 15 dilde mevcut ve dil engellerinin aşılmasına yardımcı oluyor.

Teklifler öncelikle yeni göçmenlerin ihtiyaçlarına yönelik olsa da, bölgede uzun süredir yaşayan kişiler de kolay erişilebilir ve kapsamlı bilgilerden yararlanmaktadır. İçeriğin bu kadar basit ve hızlı bir şekilde sunulması, tam zamanlı çalışanların yükünü hafifleterek bireysel danışmanlık hizmetlerine daha fazla odaklanmalarını sağlamaktadır.


"Integreat, entegrasyon çalışmalarında bizim için çok iyi bir araçtır. Yüksek erişim rakamları, göçmenlerin ihtiyaçlarını hedefli bir şekilde karşılayabildiğimizi doğruluyor," diyor Landrat Martin Brandl ve Gençlik, Sosyal İşler ve Okullardan sorumlu İlk İlçe Yardımcısı Christoph Buttweiler. Integreat uygulaması ücretsizdir ve hem akıllı telefonlarda hem de 

[www.integreat.app](http://www.integreat.app) adresindeki web tarayıcısında kullanılabilir.

### Integreat hakkında

Integreat, Almanya'daki 130'dan fazla şehir ve ilçe tarafından göçmenlerin önemli bilgilere erişimini kolaylaştırmak ve böylece yerel katılımı sağlamak için kullanılmaktadır. Açık kaynak platformu çok yönlü bir çözümdür: Akıllı telefon uygulaması, web tarayıcısı veya istenirse basılı broşür şeklinde içerik sunar. Şehirler ve ilçeler, bilgilerini kolayca ve çok dilli olarak sunabilirken, çeviri ve geliştirme maliyetleri tüm katılımcı belediyeler arasında dayanışma içinde paylaşılır.

## Integreat Uygulaması - Germersheim bölgesi için sekiz yıldır başarılı bir model (2024)

Yurtdışından Almanya'ya ve Germersheim bölgesine yaşamak ya da çalışmak için gelen herkes, çok sayıda soruyla karşı karşıya kalacaktır: Nasıl ev bulabilirim, çocuklarımı okula nerede kaydettirebilirim ya da bölgede hangi kültürel etkinlikler var? İşte bu noktada, tüm yaygın akıllı telefon cihazlarına kolayca yüklenebilen özelleştirilmiş bir "Integreat Uygulaması" sekiz yıldır yeni göçmenlere yardımcı oluyor. Web sitesi ayrıca  [www.integreat.app/germersheim/de](http://www.integreat.app/germersheim/de) adresinden bir bilgisayar veya dizüstü bilgisayarda da görüntülenebilir. Bilgiler artık Germersheim bölgesindeki insanlar için on bir dilde mevcut.

"Uygulama, Göç ve Entegrasyon Büromuzdaki personel tarafından neredeyse her gün güncelleniyor ve haber ve bilgilerle dolduruluyor. Bu da uygulamanın çok sayıda yeni göçmenin yanı sıra ilçedeki gönüllüler ve profesyoneller için de cazibesini koruduğu ve aynı zamanda başarılı bir entegrasyon için mükemmel bir temel oluşturduğu anlamına geliyor," diyor Bölge Yöneticisi Dr. Fritz Brechtel. Sosyal İşler Müdürü Christoph Buttweiler ise şunları ekliyor: "Uygulamanın ne kadar başarılı olduğu son on iki aydaki tıklanma sayısından anlaşılabilir. Bu süre zarfında Germersheim bölgesinden gelen içeriklere toplam 46.000 kez erişildi."

Rusya'nın Ukrayna'ya saldırmasından bu yana, tıklanma ve indirilme sayıları önemli ölçüde artmıştır. Bu da Integreat uygulamasının birçok yerel danışma merkezinin yükünü hafiflettiği anlamına geliyor. Metnin anlaşılmasını daha da kolaylaştırmak için tüm içerik şu anda "basit bir dille" revize ediliyor. Arapça da geçen yılın ortasında dil seçeneklerine eklendi.

## Integreat uygulaması "Proven on site" mührü ile onurlandırıldı

Germersheim ilçesinde kullanılan ve göçmenlerin yeni evlerinde yollarını daha hızlı ve kolay bulmalarına yardımcı olan çok dilli Integreat uygulaması, Alman Kentler ve Belediyeler Birliği (DStGB) ve Re:Form kuruluşu tarafından "Bewährt vor Ort" onay mührüyle ödüllendirildi. Integreat uygulaması Almanya genelinde 100'den fazla belediye tarafından sahada doğrudan katılımı sağlamak için kullanılıyor. Açık kaynak platformu 3'ü 1 arada bir çözümdür: yeni göçmenler içeriğe bir akıllı telefon uygulaması, bir web tarayıcısı veya bir broşür aracılığıyla erişebilir. Şehirler ve ilçeler, entegrasyon için önemli olan tüm bilgileri Integreat'te çok fazla çaba sarf etmeden birden fazla dilde erişilebilir hale getirebilir. Çeviri ve geliştirme maliyetleri ortak belediyeler arasında eşit olarak paylaşılmaktadır.

Uygulama, Google Play gibi tüm popüler uygulama mağazalarından indirilebilir. Web sitesi ayrıca [www.integreat.app/germersheim/de](http://www.integreat.app/germersheim/de) adresinden bir bilgisayar veya dizüstü bilgisayarda da görüntülenebilir. Bu bilgiler artık Germersheim bölgesindeki insanlar için on iki dilde mevcuttur.

## Yılın değerlendirmesi

2024 Integreat için heyecan verici ve başarılı bir yıl oldu. Ortak belediyelerimizle birlikte çok şey başardık, önemli kilometre taşlarını kutladık ve dijital entegrasyonu ilerletmek için çalışmaya devam ettik.

### İstikrarlı büyüme - daha fazla belediye ve ortaklık

Integreat büyümeye devam ediyor: 2024 yılı sonunda 104 şehir ve ilçe çevrimiçi ve aktif durumdaydı. Bu, yılın başına göre beş belediye daha fazla demektir. İşbirliği anlaşmalarının 108'den 131'e yükselmesi de özellikle sevindiricidir; bu da birçok belediyenin gelecekte Integreat'i kullanmak için şimdiden pusuda beklediği anlamına gelmektedir.

### Rekor: 2024 yılında 4,5 milyonun üzerinde sayfa görüntülenmesi

Rakamlar her şeyi anlatıyor: 2024 yılında 4,5 milyonun üzerinde sayfa görüntülenmesiyle - bir önceki yıla göre yaklaşık 1,5 milyon daha fazla - Integreat platformunun göçmenler için ne kadar önemli ve ilgili olduğu açıktır. Bu başarı, her şeyden önce Integreat'i aktif bir şekilde dolduran ve içeriği sürekli güncel tutan yerel makamlara da aittir.

## Vatandaş ofisleri / Vatandaş hizmetleri

Bir kasabada ya da köyde yaşıyorsanız, yapmanız gereken pek çok şey vardır. Bazen evinizi taşımak istersiniz. Ya da yeni bir pasaporta ihtiyacınız olur. Ya da noter tasdikine ihtiyacınız olur. Tüm bu işlerden vatandaş büroları sorumludur.

Germersheim bölgesindeki her belediye ve kasabada vatandaş büroları vardır. Bazen bunlara vatandaş bürosu deniyor. Bazen de vatandaş bürosu olarak adlandırılırlar. Yerel halk tarafından sıklıkla ihtiyaç duyulan birçok hizmet sunarlar. İnsanların yaşadığı yerdeki ofis her zaman sorumludur.

### **Bunlardan birini yapmak ister misiniz?**

- Germersheim bölgesinde yenisiniz ve kayıt mı olmak istiyorsunuz? (Kayıt)
- Germersheim bölgesine taşınmak mı istiyorsunuz? (yeniden kayıt)
- Artık Germersheim ilçesine ait olmayan başka bir yere mi taşınmak istiyorsunuz? (kayıt silme)
- Kendiniz veya çocuğunuz için bir kimlik kartına veya pasaporta mı ihtiyacınız var?
- Kimlik kartınızı mı kaybettiniz?
- Resmi ve kamuya açık bir noter tasdikine mi ihtiyacınız var?

O zaman vatandaş ofisine gelin.

### **İlçe içinde taşındınız ve aracınız için yeni bir araç ruhsatına mı ihtiyacınız var?**

O zaman Vatandaşlık Bürosuna araç ruhsatı değişikliği için başvurabilirsiniz.

### **İş için iyi hal belgesine ihtiyacınız var mı?**

Bazı işverenler çalışanlarından iyi hal belgesi talep etmektedir. Bu belgede kişinin daha önce bir suç işleyip işlemediği belirtilir. Bu iyi hal belgesi de Vatandaşlık Dairesi tarafından verilir.

### **Bir sicilden bilgiye mi ihtiyacınız var? Ya da bir sertifikaya?**

Vatandaş Kayıt Bürosu personeli size yardımcı olabilir:

- Federal Merkezi Adli Sicil, Merkezi Ticaret Sicili ve ikamet kayıtlarından bilgi sağlayabilirler
- çeşitli sertifikalar düzenlerler: Kayıt sertifikaları ve yaşam sertifikaları
- balıkçılık için lisans veriyorlar
- Gençlerin İstihdamını Koruma Yasası uyarınca sınav yetki belgeleri düzenlerler

### **Başka bir şeye ihtiyacınız var mı?**

Bazı vatandaş büroları daha da fazla hizmet sunmaktadır. Bu hizmetleri her bir ofisin ana sayfasında bulabilirsiniz.

### **Vatandaşlık Bürosunun yardımına mı ihtiyacınız var?**

O zaman randevu almanız gerekir. Vatandaşlık bürosu size sadece randevu ile yardımcı olabilir.



### **Germersheim kasabasında mı yaşıyorsunuz?**

**Herhangi bir sorunuz ya da endişeniz varsa kasabanızın vatandaşlık bürosuna gelin.**

## Germersheim Belediye Meclisi

### Bürgerbüro

 [Kolpingplatz 3, 76726 Germersheim](#)

 [@info@germersheim.eu](mailto:info@germersheim.eu)

 [+4972749600](tel:+4972749600)


 <https://www.germersheim.eu/>

### İletişim kurulacak kişiler

#### Andrea Krey | Sozialpädagogische Betreuung der Asylbewerber, Seniorenarbeit

 [Kolpingplatz 3, 76726 Germersheim](#)

 [@akrey@germersheim.eu](mailto:akrey@germersheim.eu)

 [+49 \(0\) 7274960246](tel:+49(0)7274960246)

 <https://www.germersheim.eu/>

#### Julia Liebel | Leistungen nach dem AsylbLG

 [Kolpingplatz 3, 76726 Germersheim](#)

 [@julia.liebel@germersheim.eu](mailto:julia.liebel@germersheim.eu)

 [+49 \(0\) 7274960292](tel:+49(0)7274960292)

 <https://www.germersheim.eu/>

#### Sabrina Schlawjinski | Unterbringung Landesaufnahmegesetz

 [Kolpingplatz 3, 76726 Germersheim](#)

 [@sabrina.schlawjinski@germersheim.eu](mailto:sabrina.schlawjinski@germersheim.eu)

 [+49 \(0\) 7274960288](tel:+49(0)7274960288)

 <https://www.germersheim.eu/>

#### ■ Çalışma saatleri:

Pazartesi - Cuma, 08:30 - 12:00

Salı, 13:45 - 16:00

Perşembe, 13:45 - 18:00



## Wörth kasabasında mı yaşıyorsunuz?

**Daha sonra herhangi bir sorunuz veya endişeniz varsa kasabanızın vatandaşlık ofisine gelin.**

### Bürgerbüro

[📍 Mozartstraße 2, 76744 Wörth am Rhein](#)

[@webmaster@woerth.de](mailto:@webmaster@woerth.de)

[☎ +49 \(0\) 72711310](tel:+49(0)72711310)

[🌐 https://www.woerth.de/sv\\_woerth/Rathaus%20&%20Pol...](https://www.woerth.de/sv_woerth/Rathaus%20&%20Pol...)

### İlgili kişiler

#### Jan Philipp Gerhardt | Ordnungs- und Sozialverwaltung: Abteilungsleitung

[📍 Mozartstraße 2, 76744 Wörth am Rhein](#)

[@jan.gerhardt@woerth.de](mailto:@jan.gerhardt@woerth.de)

[☎ +49 \(0\) 7271131314](tel:+49(0)7271131314)

[🌐 https://www.woerth.de/sv\\_woerth/Rathaus%20&%20Pol...](https://www.woerth.de/sv_woerth/Rathaus%20&%20Pol...)

#### Thomas Baron | Soziale Hilfen, Obdachlose

[📍 Mozartstraße 2, 76744 Wörth am Rhein](#)

[@thomas.baron@woerth.de](mailto:@thomas.baron@woerth.de)

[☎ +49 \(0\) 7271131305](tel:+49(0)7271131305)

[🌐 https://www.woerth.de/sv\\_woerth/Rathaus%20&%20Pol...](https://www.woerth.de/sv_woerth/Rathaus%20&%20Pol...)

#### Ulrike Rüffel | Migration, Integration, Sozialer Dienst

[📍 Mozartstraße 2, 76744 Wörth am Rhein](#)

[@ulrike.rueffel@woerth.de](mailto:@ulrike.rueffel@woerth.de)

[☎ +49 \(0\) 7271131111](tel:+49(0)7271131111)

[https://www.woerth.de/sv\\_woerth/Rathaus%20&%20Pol...](https://www.woerth.de/sv_woerth/Rathaus%20&%20Pol...)

## Christina Marz | Leistungen an Asylbewerber

[Mozartstraße 2, 76744 Wörth am Rhein](#)

[@christina.marz@woerth.de](mailto:christina.marz@woerth.de)

[+49 \(0\) 7271131117](tel:+49(0)7271131117)

[https://www.woerth.de/sv\\_woerth/Rathaus%20&%20Pol...](https://www.woerth.de/sv_woerth/Rathaus%20&%20Pol...)

### ■ Çalışma saatleri:

Pazartesi, 08:30 - 12:00 ve 14:30 - 16:00

Salı, 08:30 - 12:00

Çarşamba günleri kapalı

Perşembe, 08:30 - 12:00 ve 14:30 - 18:00

Cuma, 08:30 - 12:00



## Bellheim belediyesinde mi yaşıyorsunuz?

**O halde herhangi bir sorunuz veya endişeniz varsa belediyenizin vatandaşlık bürosuna gelin.**

### Bürgerbüro

[Schubertstraße 18, 76756 Bellheim](#)

[@verbandsgemeinde@vg-bellheim.de](mailto:verbandsgemeinde@vg-bellheim.de)

[+49 \(0\) 727270080](tel:+49(0)727270080)

[https://www.bellheim.de/vg\\_bellheim/](https://www.bellheim.de/vg_bellheim/)

## Fabio Blattmann | Ansprechperson Asyl

[Schubertstraße 18, 76756 Bellheim](#)

[@f.blattmann@vg-bellheim.de](mailto:f.blattmann@vg-bellheim.de)

[+49 \(0\) 72727008513](tel:+49(0)72727008513)

[https://www.bellheim.de/vg\\_bellheim/](https://www.bellheim.de/vg_bellheim/)

### ■ Çalışma saatleri:

Pazartesi ve Perşembe, 08:00 - 12:30 ve 14:00 - 16:00 saatleri arasında

Salı günü kapalı

Çarşamba, 08:00 - 12:30 ve 14:00 - 18:00

Cuma, 08:00 - 12:30



## Hagenbach belediyesinde mi yaşıyorsunuz?

**Herhangi bir sorunuz veya endişeniz varsa, belediyenizin vatandaş ofisine gelin.**

## Hagenbach belediye yönetimi

### Bürgerbüro

[Ludwigstraße 20, 76767 Hagenbach](#)

[@info@vg-hagenbach.de](mailto:info@vg-hagenbach.de)

[+49 \(0\) 72739337000](tel:+49(0)72739337000)

<https://www.vg-hagenbach.de/buergerservice/fachbe...>

### ■ Çalışma saatleri:

Pazartesi, 08:00 - 12:00

Salı ve Çarşamba, 08:00 - 12:00 ve 14:30 - 16:30 saatleri arasında

Perşembe, 08:00 - 12:00 ve 14:30 - 18:00

Cuma, 08:00 - 12:30

Diğer randevular ayarlamaya göre

Bazı formları [online olarak Vatandaşlık Ofisinde](#) bulabilirsiniz



## Jockgrim belediyesinde mi yaşıyorsunuz?

**Herhangi bir sorunuz veya endişeniz varsa belediyenizin vatandaş ofisine gelin.**

### Jockgrim belediye yönetimi

#### Bürgerbüro

📍 [Untere Buchstraße 22, 76751 Jockgrim](#)

✉️ [info@vg-jockgrim.de](mailto:info@vg-jockgrim.de)

☎️ [+49 \(0\) 72715990](tel:+49(0)72715990)

🌐 <https://www.vg-jockgrim.de/Verwaltung-Rat/Unser-S...>

#### ■ Çalışma saatleri:

Pazartesi - Cuma, 08:30 - 12:00

Pazartesi, 14:00 - 18:00

Perşembe, 14:00 - 16:00

Çalışma saatleri dışında randevu almak için



## Kandel belediyesinde mi yaşıyorsunuz?

**Herhangi bir sorunuz veya endişeniz varsa belediyenizin vatandaş ofisine gelin.**

### Kandel Belediye Yönetimi

## Bürgerbüro

[Gartenstraße 8, 76870 Kandel](#)

[@info@vg-kandel.de](mailto:info@vg-kandel.de)

[+49 \(0\) 72759600](tel:+49(0)72759600)

[https://www.vg-kandel.de/vg\\_kandel/Verwaltung/B%C...](https://www.vg-kandel.de/vg_kandel/Verwaltung/B%C...)

## Mike Schönlaub | Bürgerbüro - Fachbereichsleiter

[Gartenstraße 8, 76870 Kandel](#)

[@Mike.Schoenlaub@vg-kandel.de](mailto:Mike.Schoenlaub@vg-kandel.de)

[+49 \(0\) 7275960133](tel:+49(0)7275960133)

[https://www.vg-kandel.de/vg\\_kandel/Verwaltung/B%C...](https://www.vg-kandel.de/vg_kandel/Verwaltung/B%C...)

## Danika Pflüger | Unterbringung und Leistungen nach dem AsylbLG

[Gartenstraße 8, 76870 Kandel](#)

[@danika.pflueger@vg-kandel.de](mailto:danika.pflueger@vg-kandel.de)

[+49 \(0\) 7275960127](tel:+49(0)7275960127)

[https://www.vg-kandel.de/vg\\_kandel/Verwaltung/B%C...](https://www.vg-kandel.de/vg_kandel/Verwaltung/B%C...)

### ■ Çalışma saatleri:

Pazartesi, 08:00 - 12:00

Salı, 08:00 - 12:00 ve 13:30 - 16:00

Çarşamba'dan Cuma'ya sadece randevu ile



## Lingenfeld belediyesinde mi yaşıyorsunuz?

**Herhangi bir sorunuz ya da endişeniz varsa belediyenizin vatandaş ofisine gelin.**

## Lingenfeld Belediye İdaresi

## Bürgerbüro

[Hauptstraße 60, 67360 Lingenfeld](#)

[@info@vg-lingenfeld.de](mailto:info@vg-lingenfeld.de)

[+49 \(0\) 63445090](tel:+49(0)63445090)

<https://www.vg-lingenfeld.de/rathaus-politik/buer...>

## Martina Baumann | Telefonzentrale

[Hauptstraße 60, 67360 Lingenfeld](#)

[@martina.baumann@vg-lingenfeld.de](mailto:martina.baumann@vg-lingenfeld.de)

[+49 \(0\) 6344509179](tel:+49(0)6344509179)

<https://www.vg-lingenfeld.de/rathaus-politik/buer...>

### ■ Çalışma saatleri:

Pazartesi ve Salı, 08:00 - 12:00 ve 14:00 - 16:00 saatleri arasında

Çarşamba, 08:00 - 12:00 ve 14:00 - 18:00

Perşembe, 08:00 - 12:00

Cuma, 08:00 - 13:00



## Rülzheim belediyesinde mi yaşıyorsunuz?

**Herhangi bir sorunuz veya endişeniz varsa, belediyenizin vatandaşlık bürosuna gelin.**

## Rülzheim Belediye İdaresi

### Bürgerbüro

[Am Deutschordensplatz 1, 76761 Rülzheim](#)

[@info@ruelzheim.de](mailto:info@ruelzheim.de)

[+49 \(0\) 727270020](tel:+49(0)727270020)

[https://www.ruelzheim.de/vg\\_ruelzheim/de/](https://www.ruelzheim.de/vg_ruelzheim/de/)

## **Franziska Ossig | Sozialamt, Wohnraumverwaltung**

[Am Deutschordensplatz 1, 76761 Rülzheim](#)

[@f.ossig@ruelzheim.de](mailto:f.ossig@ruelzheim.de)

[+49 \(0\) 727270021503](tel:+49(0)727270021503)

[https://www.ruelzheim.de/vg\\_ruelzheim/de/Suche/B%...](https://www.ruelzheim.de/vg_ruelzheim/de/Suche/B%...)

### **■ Çalışma saatleri:**

Pazartesi, Çarşamba ve Cuma, 08:30 - 12:00

Salı, 08:30 - 12:00 ve 14:00 - 16:30 saatleri arasında

Perşembe, 08:30 - 12:00 ve 14:00 - 18:00

### **Vatandaş istişaresi**

Germersheim bölgesinde yaşıyorsunuz ve sorunlarınız mı var ya da bir şikayette mi bulunmak istiyorsunuz? O zaman bu önemli konuları bir vatandaş danışma toplantısında ele alma fırsatınız var. Orada önemli sorular da sorulabilir.

Vatandaş Danışma Toplantısı, ikamet durumlarına bakılmaksızın herkese açıktır.

---

## **Germersheim ilçesindeki irtibat kişileriniz**

### **Bölge Müdürümüz Sayın Martin Brandl ile görüşmek ister misiniz?**

O zaman şu adresten randevu alın: :

### **Frau Adam | Büro Landrat**

[Luitpoldplatz 1, 76726 Germersheim](#)

[@h.adam@kreis-germersheim.de](mailto:h.adam@kreis-germersheim.de)

[+49 \(0\) 727453190](tel:+49(0)727453190)

<https://www.kreis-germersheim.de/>

### **Şehir planları ve haritaları**

■ Haritalar ve ayrıntılı görünüm [mobilite portalında](#) bulunabilir.